

ふれあい

vol. 42

平成 29 年 11 月



総合案内のスタッフです

- 総合案内のお仕事紹介
- 健康コラム ウォーキング その 4
- 訪問看護ステーション府中開設 20 周年に寄せて
- 定番おかずをひと工夫 風邪予防

 林病院

〒915-8511 福井県越前市府中一丁目5番7号
電話. 0778-22-0336 FAX. 0778-23-4014
e-mail. info@hayashi-hospital.or.jp
URL. <http://hayashi-hospital.or.jp/>

理念

わたしたちはあなたとともに
納得し安心していただける
質の高い医療をめざします

基本方針

患者さんの権利と尊厳を大切に医療を行います
地域の中核病院として急性期医療を行います
地域の医療機関と連携し切れぬ医療を行います
在宅復帰のための回復期医療や在宅支援サービスを行います
健康長寿をめざした予防医療を行います

総合案内のお仕事紹介

林病院では受診される際、各診療科へ到着までに、サポートや相談を担当している総合案内の職員がいます。今回はお使いいただける機器や、総合案内のお仕事を紹介します。

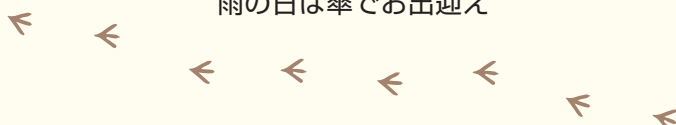
8:00
受付開始

身障者用
駐車場誘導

乗車・降車
のお手伝い



雨の日は傘でお出迎え

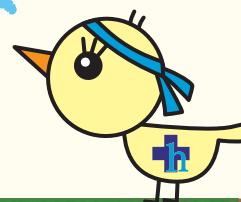


お使い
いただける機器

車イス、手押車、カート
など職員にお申しつけ
ください。



他の部署へお手伝い
に行ったり不在のときも
あります。



作 若泉





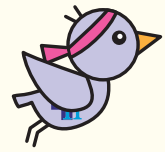
受診相談・
待合見回り

再来受付機
お手伝い

12:00
受付終了
※土曜日除く



ご相談はこちらへ



心をこめてお迎えしています



看護師 牧野

🌸 明るくあいさつで待合室の患者様に気配り・目配りをさせていただきます。



看護師 宮地

🌸 困ったときこそ、気軽に声をかけてください。



高木

🌸 介助が必要な方、トイレなどもお気軽にお声をかけてください。



若泉

🌸 いつも笑顔でお迎えしています。車椅子不足時は走って調達してきます。安心してご来院ください。

ウォーキング その4



ひとえに歩くと申しましてなかなか難しいものです。実際、歩行計を身に着けて日常生活をしてみると、歩数が案外伸びていないことに気が付きます。私自身は通勤に車を使用していることもあり、朝から夕方まで計測しても一日3000歩から4000歩がいいところです。休日はさらに少なく、家から一歩も出ていないことに気が付きます。これでは自身の健康ために良くないと、再び日野川の堤防を歩こうかとも思いましたが、今夏は、蜂刺され、マダニ噛まれ、犬猫咬まれによる患者さんが当院の外来に沢山来られました。蜂刺されや犬猫咬まれも嫌ですが、マダニ噛まれはもっといただけません。マダニは空腹のときは2～3ミリの小さな虫ですが、血を吸ってお腹いっぱいになると数ミリに膨れ上がり、摘み落とそうにも容易に取れなくなります。治療は外科的に、つまりメスでマダニが噛みついている皮膚を、太ったマダニと共に数ミリ切除するものです。このような患者さんを診ていると、堤防や野原を歩くのが億劫になります。

どうも野原を歩く気にはなれず、他の方便を考えねばなりません。そこで、いわゆる街歩きはどうか。これならマダニに噛まれることもないでしょう。遠距離ドライブでも、公共交通機関の利用でもOKです。何と言っても便利なのは電車です。いったん電車に乗ってしまえば、目的地の駅には直結しています。都会では駅の出口までかなりの距離を歩かねばなりません。これも健康のために歩くことの手段と思えばクリアできます。さて、よその街に行ったらどこを歩こうか。デパート

やショッピングモールを歩き回るのもよし。特に欲しいものがあれば、探し求めて知らず知らずのうちに歩き回ることになります。物欲など無縁なら、寺社仏閣めぐりや、美術館、博物館めぐりもよし。興味をそられる絵画や美術品を愛でるうちに、気が付けば自然に歩いています。古今東西の特別展はもとより、常設展も侮れません。興味のなかに自然と歩数が進みます。

かつて、私は日帰りで西国三十三ヶ所めぐりを行いました。これらのお寺は和歌山、奈良、大阪、兵庫、滋賀、京都、それに岐阜と散在し、また多くのお寺が駅から離れたところに存在するため、車使用を余儀なくされました。しかし、門前近くまで車を乗り付けても境内は広く、その上さらに山に登らねばならず歩くことには事欠きませんでした。今後は、四国八十八ヶ所めぐり（四国お遍路）やスペイン版お遍路とも言うべきサンティアゴ・デ・コンポステーラ巡礼の旅に出て嫌と言うほど歩いてみたいと思っています。これらをかえらるために、足腰の耐久性は勿論のこと、これらには脳・心臓・内臓も丈夫でなければならず、仕事との関係もあいまって、実現までにはかなりの難関が待ち構えているようです。四国遍路の「お砂踏み」なるもので我慢しなければならぬことのないように努めたいと考えています。

こんな文章を書いている時間があつたら、散歩にでも出て身体を動かした方がいいのかも知れませんね。





訪問看護ステーション府中 開設20周年に寄せて



訪問看護ステーション府中は、1997年9月1日に開設してより今年で20周年を迎えました。当初は看護師4名で訪問看護事業を開始。現在は看護師13名、リハビリスタッフ5名で利用者様は1歳から100歳以上まで100名近くの方に訪問させていただいております。2000年に介護保険が始まり訪問看護事業だけでなく居宅かいごしえん府中 訪問介護ステーション府中を立ち上げ居宅介護事業部として在宅サービスの提供に努力してまいりました。ここまでこられたのも利用者の皆様を始め多くの関係者の皆様のご指導、ご支援の賜物と深く感謝申し上げます。

訪問看護におきましては、介護保険が開始されてより利用者の方も徐々に増えてまいりました。又在宅での看取りにおいても年間10~15名の方をその人らしい生活を支援する為にもともに寄り添ってまいりました。近年においては小児看護においても月3~4名の小児の方の訪問にも力を入れてまいりました。地域包括ケアの構築が唱われる今日、利用者の皆様を中心として、市町村・医療関係者・介護事業所等々の皆様とさらに連携を図り深め、地域で支え合う事が重要な事だと思っております。

これまで培ってきたものを大切に、更なる研鑽を積み職員一同努力していきたいと思っております。今後とも尚一層のご指導、ご支援を賜りますようお願いいたします。



2000年当時スタッフ

新任医師の紹介

New Face Introduction



内科

八幡 えるり佳 医師
やわた かの



～風邪予防～

寒くなり、これから風邪の季節がやってきます。風邪が流行するこの時期は気温が下がり、空気が乾燥しやすく、乾燥を好むウイルスが蔓延しやすくなっています。風邪を予防するためには、乾燥を防ぐ、手洗い、うがいはもちろん、栄養バランスのよい食事をとり、抵抗力を高めるために十分な休養をとることが大切です。

ビタミンA・C・E (エース) で風邪予防

ビタミンA

粘膜を強化してウイルスの侵入を防ぎます。レバーや緑黄色野菜（にんじん、かぼちゃ、ブロッコリーなど）に多く含まれています。

ビタミンC

病原菌を攻撃する白血球の働きを高めます。葉物野菜やブロッコリー、果物に多く含まれています。加熱に弱いので、火を通す場合はサッと通してください。

ビタミンE

血行をよくし、免疫細胞が損傷を受けるのを防ぎます。うなぎ、さんま、いわしなどの魚介類やアーモンドなどの木の実、かぼちゃ、アボカドなどに多く含まれています。

タンパク質

免疫細胞をつくる主成分です。魚、肉、卵、大豆製品、乳製品などに多く含まれています。

いつもの料理を工夫

カレースープ

作り方

- 1) 鶏肉に塩、こしょう、カレー粉で下味をつけておく。
- 2) 人参、じゃが芋は1cm厚さの半月切りにし、玉葱はくし形に切る。ブロッコリーは小房に分け、茹でる。
- 3) 鍋に油を熱し、玉葱、人参を炒め、油が回ったら①を入れ、水、コンソメを入れ、煮込む。
- 4) 野菜がやわらかくなったら、塩、こしょうで味を調え、ブロッコリーを加えて、出来上がり。



材料 2人分

鶏肉	100g
塩・こしょう	適量
カレー粉	大さじ1
人参	1/4本
じゃが芋	1個
玉葱	1/2個
ブロッコリー	1房
油	大さじ1/2
コンソメ	1個
水	2カップ

診療案内

診療受付時間

月曜～土曜
午前8:00～午前12:00

診療時間

月・水・金曜 午前9:00～午前12:00
火・木・土曜 午前9:00～午前12:00
午後2:00～午後5:00

休診日

日曜・祝日、月・水・金曜日午後
夏期休暇・年末年始

救急患者様は常時受け入れます

整形外科

大塚 和史
野尻 正憲
佐藤 充彦
武井 大輔
高橋 寛
新井 隆三
森田 侑吾
岡島 章憲
富澤 琢也

脳神経外科

佐久間 敬宏
菊田 健一郎
常俊 顕三
木戸口 正宗

外科

宮永 克也
千葉 幸夫
山本 信一郎
多保 孝典
木村 哲也
佐々木 正人
成瀬 貴之
前田 浩幸
村上 真
林 秀樹

形成外科

山中 浩気

放射線科

村岡 紀昭
清水 幸生
都司 和伸
杉山 幸子

内科

酒井 克哉
森島 繁
荒井 肇
天谷 直貴
福岡 良友
岡 知美
山崎 寛章
松井 宏行
松本 忠彦
八幡えり佳

呼吸器科

長内 和弘

内科(糖尿病)

西教 美千子

医師一覧

循環器科

酒井 克哉
森島 繁

内科(腎臓)

高橋 直生

内科(人工透析)

森島 繁
松田 哲久

神経内科

人見 健文
眞木 崇州

臨床検査

荒井 肇

消化器科

宮永 克也
荒井 肇
多保 孝典
大谷 昌弘
青木 創吾
土山 智邦

眼科

赤木 好男
青木 朋恵
高村 佳弘
有村 尚悟

泌尿器科

秋野 裕信

麻酔科

石本 雅幸
千葉 幸夫

健診・人間ドック

林 秀樹

回復期リハビリ

テーション病棟

野尻 正憲